

Système de bras à glissière d'arrêt G462 à séquence de fermeture pour doubles portes coupe-feu - arrêt sur 2 portes

DC700 | DC710 | DC700FMB | DC500 | DC340 | DC350



CE	Abloy Oy, PO Box 108 80101 Joensuu Finland		16						
	DC700			EN 1154:1996/A1:2002/AC:2006 1121-CPR-AD5238	3	8	6 3	1	1
Dangerous substances: None									

CE	Abloy Oy PO Box 108 80101 Joensuu, Finland	10					
	0432-BPR-0049		EN 1158:1997+A1:2002	3	8	6 3	1

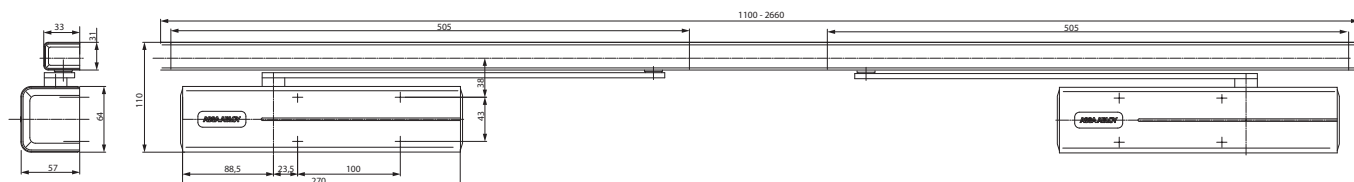
CE	Abloy Oy PO Box 108 80101 Joensuu, Finland	10					
	0432-BPR-0050		EN 1155:1997+A1:2002	3	8	6 3	1

Caractéristiques G462 système de bras à glissière à séquence de fermeture

- Coordinateur mécanique intégré avec deux arrêts électromécaniques
- Possibilité de garder le vantail de service ou deux portes ouvertes en même temps
- Angle d'ouverture réglable de 70° à 130°
- Pour doubles portes coupe-feu et étanches à la fumée, distance charnière 1250 - 2800 mm
- Force de retenue réglable en continu
- Procédure de fermeture ajustée avec précision. Le vantail fixe doit être presque fermé lorsque le vantail de service commence à se fermer
- Montage standard côté charnières et côté opposé aux charnières
- Une installation côté opposé aux charnières nécessite un bras équerre G120
- Bras à glissière réglable en hauteur sur 14 mm
- Large éventail d'applications
- Teintes standard : argent, blanc (RAL 9016), marron (RAL8014), noir (RAL 9005)
- Autres teintes RAL disponibles sur demande

Le DCG462 est compatible avec les DC700, DC710 et DC500. Le DCG461 est également compatible avec le ferme-porte à passage libre DC700FMB et le DC340 lorsqu'il est monté côté charnières.

Le système de bras à glissière à séquence de fermeture est livré sans ferme-porte. Il doit être commandé séparément.



Spécifications techniques

Spécifications techniques	
Alimentation	24 V DC
Consommation max.	120 mA
Distance charnière	1250 - 2800 mm
Portes coupe-feu et étanches à la fumée	oui
Angle d'ouverture montage côté charnières	70°- 130°
Angle d'ouverture montage côté opposé aux charnières	70°-120°
Poids	3,1 kg
Hauteur	31 mm
Profondeur	33 mm
Longueur	dépend de la distance à la charnière
Certifié selon	EN 1155 et EN 1158
Certification CE pour les produits du bâtiment	oui

Pour plus de détails, voir le ferme-porte DC700

Aperçu des avantages

Découvrez ici les avantages individuels de nos modèles de ferme-portes pour vos besoins spécifiques

Segment client	Avantages
Architectes & responsables du cahier des charges	- large éventail d'applications : portes coupe-feu et portes étanche à la fumée - design moderne - compact - applicable lorsque le vantail de service ou les deux portes doivent rester ouvertes simultanément
Entrepreneurs & menuisiers	- adaptable à presque tous les types de portes et d'huissieries - montage simple et rapide - facile à ajuster - adapté au montage côté charnières et côté opposé aux charnières
Distributeurs	- coûts d'investissements réduits grâce à la gamme modulaire des produits - un produit unique qui convient à toutes les applications - un seul modèle pour le montage côté charnières et côté opposé aux charnières
Utilisateurs	- procédure de fermeture précise dans toutes les situations - résistance réglable en fonction des besoins de l'utilisateur et des exigences de construction

Spécifications du G462

- Bras à glissière ASSA ABLOY avec coordinateur mécanique et deux arrêts électromécaniques des portes doubles en combinaison avec le ferme-porte DC700 à technologie à came
- Distance à la charnière 1250 - 2800 mm
 - Possibilité de garder le vantail de service ou deux portes ouvertes en même temps
 - Angle d'ouverture réglable de 70° à 130°
 - Force de retenue réglable en continu
 - Procédure de fermeture ajustée avec précision. Le vantail fixe doit être presque fermé lorsque le vantail de service commence à se fermer
 - Montage standard côté charnières et côté opposé aux charnières
 - Une installation côté opposé aux charnières nécessite un bras équerre G120
 - Bras à glissière réglable en hauteur sur 14 mm

Accessoires :

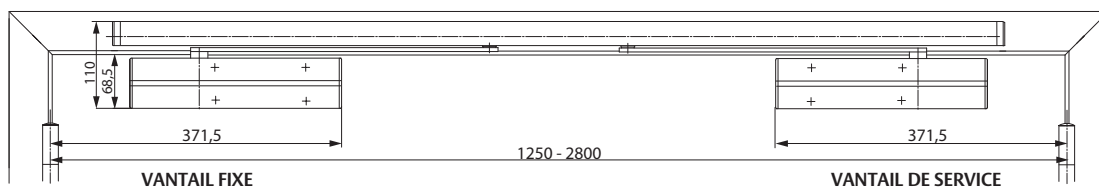
Accessoires - bras

- Tirant A101
- Tirant A102
- Plaque de montage A115
- Support équerre A116
- Support équerre A117

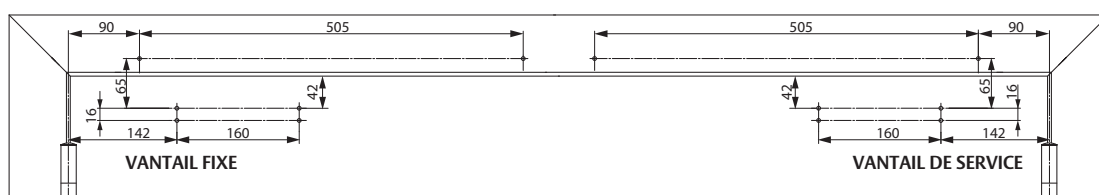
Teintes :

- Argent EV1
- Inox
- Blanc, cf. RAL9016
- Marron, cf. RAL8014
- Noir, cf. RAL9005
- Teintes RAL sur demande

Dimensions positions de montage



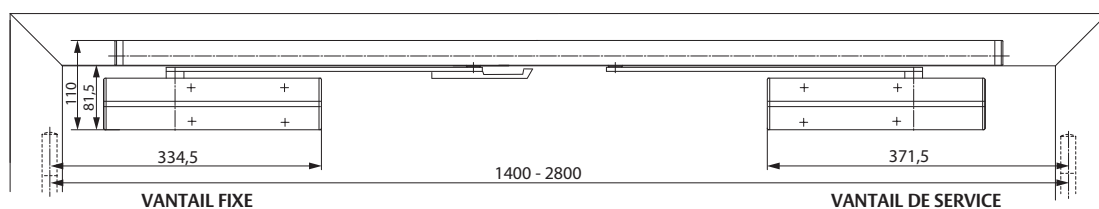
1-Montage sur la porte côté charnières



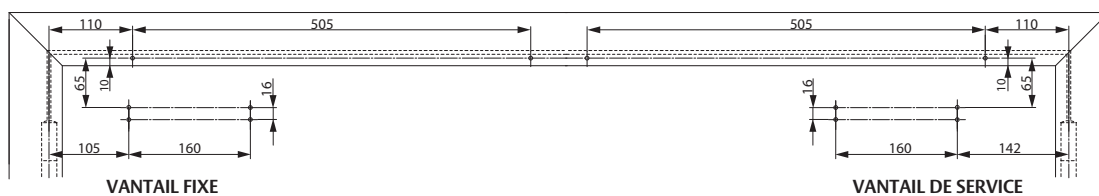
DC700 avec plaque de montage A120

Configuration de montage porte côté charnières

Ferme-porte	2 x DC700, DC700FMB, DC500 et DC340 (ou combinaison)
Bras à glissière	1 x G461
Tirant	1 x A101 (pour portes coupe-feu et étanches à la fumée)



2 - Montage sur la porte côté opposé aux charnières



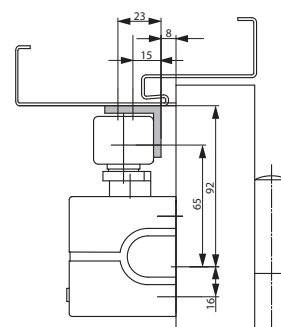
DC700 avec plaque de montage A120

Configuration de montage porte côté opposé aux charnières

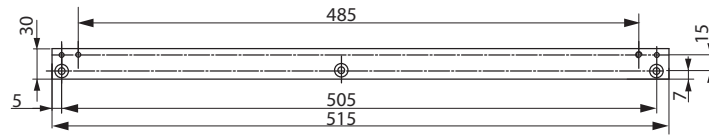
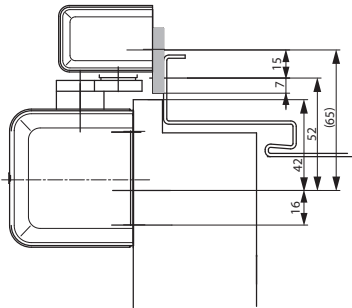
Ferme-porte	2 x DC700 ou DC500
Bras à glissière	1 x G461
Bras équerre	1 x G120
Tirant	1 x A102 (pour portes coupe-feu et étanches à la fumée)

Configuration de montage porte côté opposé aux charnières pour huisserie profonde

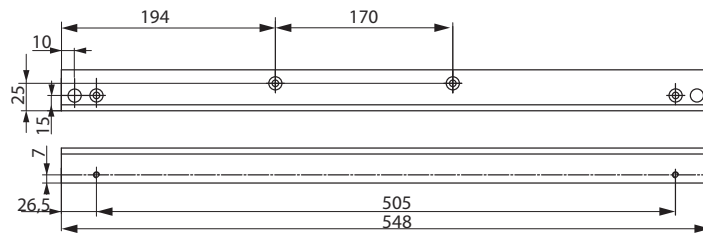
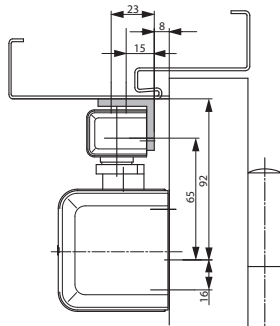
Ferme-porte	2 x DC700 ou DC500
Bras à glissière	1 x G461
Bras équerre	1 x G120
Support équerre	2 x A116, 1 x A117
Tirant	1 x A102 (pour portes coupe-feu et étanches à la fumée)



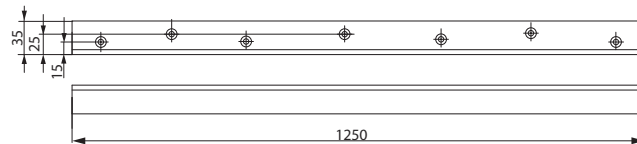
Accessoires



Plaque de montage plate A115 pour bras à glissière G462.



Support équerre A116 pour montage du bras à glissière G462 côté opposé aux charnières.

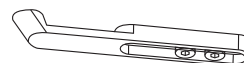


Support équerre A117 appui central pour montage du bras à glissière G462 côté opposé aux charnières.

Accessoires

Bras équerre G120

Pour montage sur portes doubles côté opposé aux charnières.



Tirant A101

Assure une séquence d'ouverture correcte de la porte inactive.
À utiliser avec les portes coupe-feu et étanches à la fumée.
Montage côté charnières.



Tirant A102

Assure une séquence d'ouverture correcte de la porte inactive.
À utiliser avec les portes coupe-feu et étanches à la fumée.
Montage côté opposé aux charnières.



Informations de commande

Le système de bras à glissière est livré sans ferme-porte. Celui-ci doit être commandé séparément.

Description	Code article
Systèmes de bras à glissière	
Bras à glissière G462 avec coordinateur mécanique et deux arrêts électromécaniques, argent EV1	DCG462----DEV1-
Bras à glissière G462 avec coordinateur mécanique et deux arrêts électromécaniques, blanc, cf. RAL9016	DCG462----D9016
Bras à glissière G462 avec coordinateur mécanique et deux arrêts électromécaniques, marron, cf. RAL8014	DCG462----D8014
Bras à glissière G462 avec coordinateur mécanique et deux arrêts électromécaniques, noir, cf. RAL9005	DCG462----D9005
Bras à glissière G462 avec coordinateur mécanique et deux arrêts électromécaniques, teintes RAL sur demande	DCG462----DXXXX
Accessoires - bras	
Tirant A101, argent EV1	DCA101----EV1-
Tirant A102, argent EV1	DCA102----EV1-
Plaque de montage plate A115, argent EV1	DCA115----EV1-
Plaque de montage plate A115, blanc, cf. RAL9016	DCA115----9016
Plaque de montage plate A115, marron, cf. RAL8014	DCA115----8014

Description	Code article
Plaque de montage plate A115, noir, cf. RAL9005	DCA115----9005
Plaque de montage plate A115, teintes RAL sur demande	DCA115----XXXX
Support équerre A116, argent EV1	DCA116----EV1-
Support équerre A116, blanc cf. RAL9016	DCA116----9016
Support équerre A116, marron cf. RAL8014	DCA116----8014
Support équerre A116, noir cf. RAL9005	DCA116----9005
Support équerre A116, teintes RAL sur demande	DCA116----XXXX
Support équerre A117, argent EV1	DCA117----EV1-
Support équerre A117, blanc cf. RAL9016	DCA117----9016
Support équerre A117, marron cf. RAL8014	DCA117----8014
Support équerre A117, noir cf. RAL9005	DCA117----9005
Support équerre A117, teintes RAL sur demande	DCA117----XXXX
Bras équerre G120, argent EV1	DCG120----EV1-
Bras équerre G120, blanc cf. RAL 9016	DCG120----9016
Bras équerre G120, marron cf. RAL 8014	DCG120----8014
Bras équerre G120, noir cf. RAL 9005	DCG120----9005
Bras équerre G120, teintes RAL sur demande	DCG120----XXXX